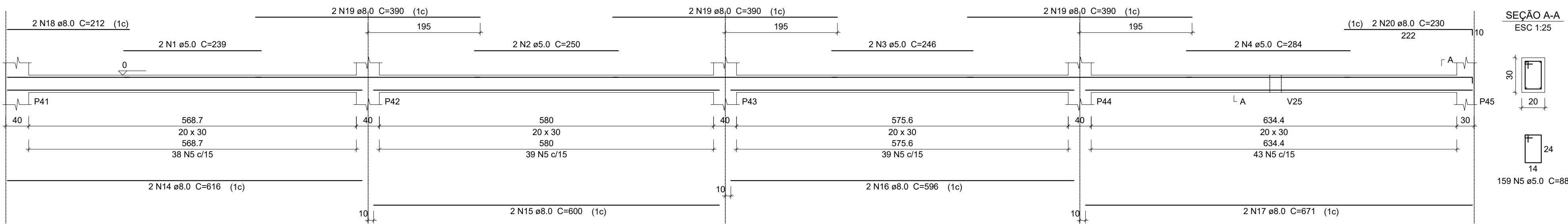
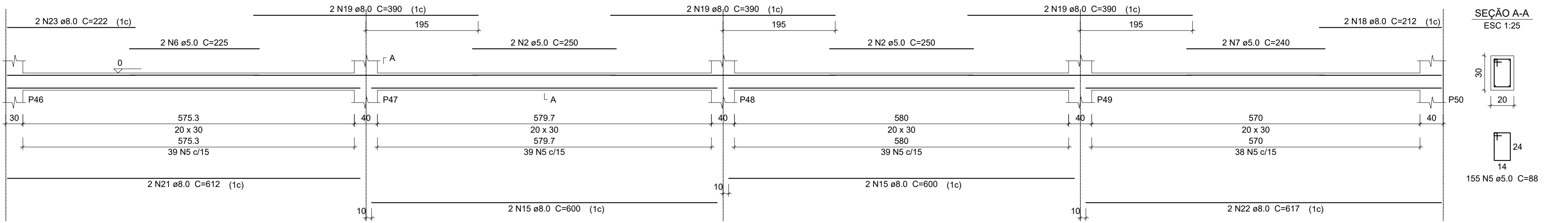


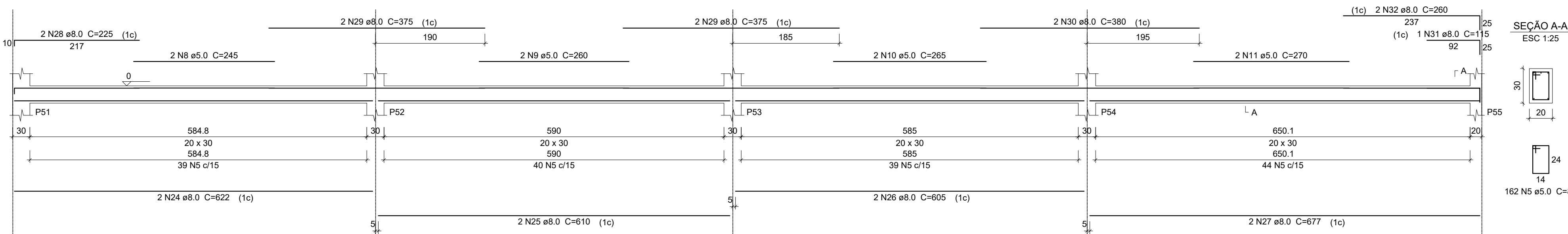
V9
ESC 1:50



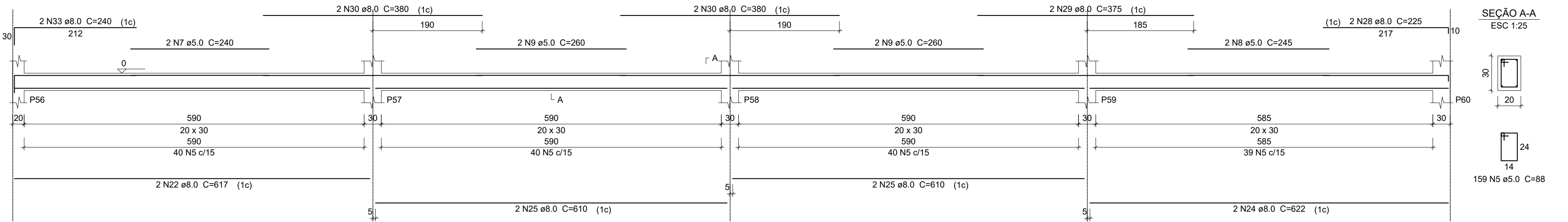
V10
ESC 1:50



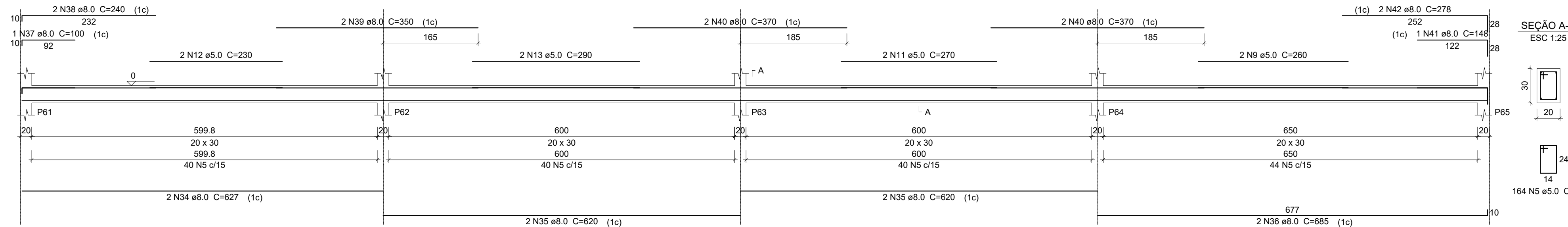
V11
ESC 1:50



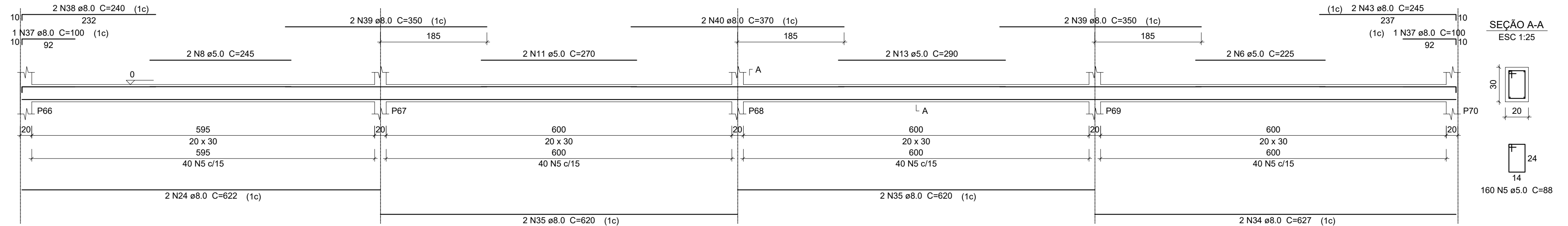
V12
ESC 1:50



V13
ESC 1:50



V14
ESC 1:50



Relação do aço

V9 V12	N	DIAM (mm)	QUANT	C.UNIT (cm)	C.TOTAL (cm)
CA80	1	5.0	2	239	478
	2	5.0	6	250	1500
	3	5.0	2	246	492
	4	5.0	2	284	568
	5	5.0	959	88	84392
	6	5.0	4	225	900
	7	5.0	4	240	960
	8	5.0	6	245	1470
	9	5.0	8	260	2080
	10	5.0	2	265	530
	11	5.0	6	270	1620
	12	5.0	2	230	460
	13	5.0	4	290	1160
CA50	14	8.0	2	616	1232
	15	8.0	6	600	3600
	16	8.0	2	596	1192
	17	8.0	2	671	1342
	18	8.0	4	212	848
	19	8.0	12	390	4680
	20	8.0	2	230	460
	21	8.0	2	612	1224
	22	8.0	4	617	2468
	23	8.0	2	222	444
	24	8.0	6	622	3732
	25	8.0	6	610	3660
	26	8.0	2	605	1210

Resumo do aço

AÇO	DIAM (mm)	C.TOTAL (m)	PESO + 10 % (kg)
CA80	8.0	496.1	215.3
CA60	5.0	966.1	163.8
PESO TOTAL (kg)			
CA50	215.3		
CA60	163.8		

Volume de concreto (C-25) = 9.08 m³
Área de forma = 121.07 m²



Prefeitura

Campos de Júlio



Semeando

desenvolvimento

Departamento de Engenharia

Avenida Valdir Mazutti, nº 1999, Bom Jardim - Campos de Júlio
Fone:0xx65-3387-2800

Obras:

CONSTRUÇÃO DE CENTRO DE EDUCAÇÃO INFANTIL COM 14 SALAS DE AULA
Localizado na Av. Gov. Júlio Campos
Quadra 01

Área:

Área à Construir 1.967,40 m²

Prefeitura Municipal de Campos de Júlio

Responsável Técnico
LUIZ CARLOS CORREIA DE OLIVEIRA
CREA: 1202470122

Conteúdo:

ESTRUTURAL
COBERTURA LAJE EIXO y

DECLARO QUE A APROVAÇÃO DO PROJETO NÃO IMPLICA NO RECONHECIMENTO POR PARTE DA PREFEITURA DO DIREITO DE PROPRIEDADE DO TERRENO.

Data:

MAIO/2022

Escala:

INDICADAS

Desenho:

CINTYA VIEIRA SOUTO

Folha: